

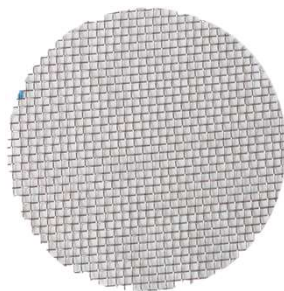
# Instrukcja czyszczenia G110

Konserwacja wpustu podłogowego G110 EcoUse polega na okresowym czyszczeniu sitka z zabrudzeń oraz sprawdzeniu ogólnego stanu silikonowego zaworu, minimum co 6 lub 12 miesięcy. Wpust G110 nie wymaga stałego zalewania wodą aby utworzyć syfon. Utrzymanie w dobrej kondycji zaworu gwarantuje skuteczne blokowanie przykrych zapachów z układów sanitarnych. Zalewanie zaworu kwaśnymi środkami chemicznymi może powodować jego uszkodzenie.

Sugerujemy używanie neutralnych środków biologicznych [PH7](#) lub środka do mycia i dezynfekcji [ECO Silver](#) z nanocząsteczkami srebra, które nie wykazują reaktywności z czyszczącymi powierzchniami oraz zapewniają bezpieczeństwo dla zdrowia i środowiska.



Wpust Podłogowy G110



Sitko do separacji zanieczyszczeń



Zacisk zaworu



Silikonowy zawór (element eksploatacyjny)



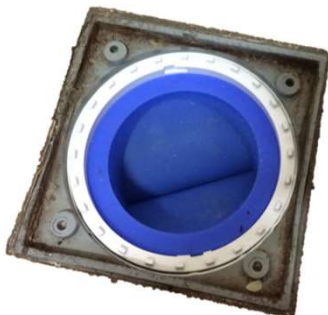
1) Podnieś stalową pokrywkę odpływu



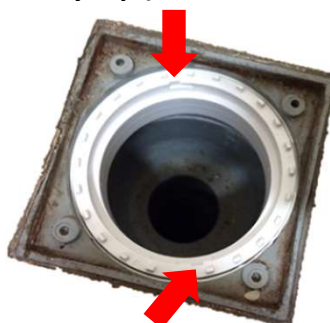
2) Podnieś i przepłucz sitko pod bieżącą wodą (kurz, włosy, itp.)



3) Odkręć delikatnie w lewo ( $\sim 10^\circ$ ) środkowy zacisk (zaznaczony kolorem czerwonym)



4) Wyciągnij i przepłucz zawór pod bieżącą wodą. Upewnij się, że nie ma oznak uszkodzeń mechanicznych zaworu



5) Oczyszć i przepłucz wpust z drobnych zanieczyszczeń takich jak piasek lub szkło (w szczególności zaznaczone wcięcia)



6) Poskładaj oczyszczone elementy: Osadź zawór, zabezpiecz go zaciskiem, załóż sitko i pokrywkę